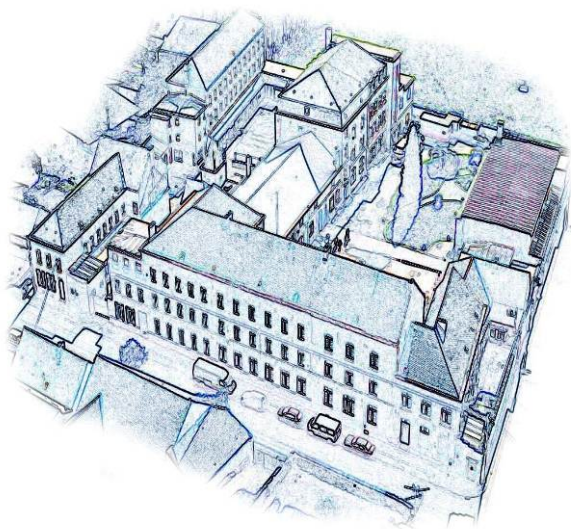




**INSTITUT DU BON PASTEUR**

**ASBL**

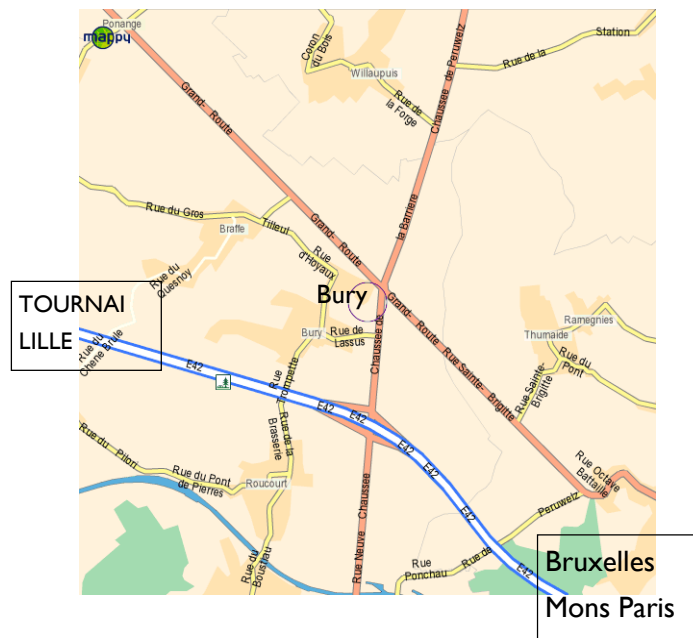
**Service résidentiel pour adultes  
présentant une déficience mentale**



Créé en 1923 par les sœurs de la congrégation du BON PASTEUR de Cambrai, l'Institut destiné au départ pour l'accueil de filles de la DASS s'est transformé, au fil de son histoire, pour devenir aujourd'hui un service résidentiel pour personnes adultes déficientes mentales (SRA, SLS, CAT) ouvert 365 jours par an, 24h sur 24h.

L'Institut se situe à BURY, à quelques kilomètres de la frontière française (accès aisé par auto- route)

Entre Lille - Tournai - Valenciennes



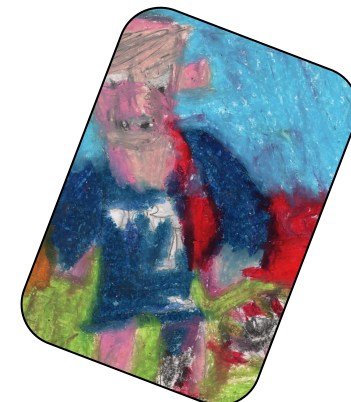
Rue d'Hoyaux, 6  
7602 BURY Belgique

Tél. 0032 69 77 51 02  
Fax. 0032 69 77 25 87

Courriel :  
direction@bonpasteur.be

La finalité de l'institution est d'offrir une prise en charge cohérente et en accord avec les attentes, aspirations et besoins du bénéficiaire qui fait appel à nos services.

Pour y parvenir, nous ancrons notre action dans le concept de qualité de vie qui, au-delà des mots, est choisi comme cadre majeur de notre réflexion au quotidien...



# INSTITUT BON PASTEUR

L'institut du Bon Pasteur accueille des personnes adultes, belges (en partenariat avec l'AViQ) ou françaises (condition d'octroi de l'Allocation Adulte Handicapé pour les résidents français) et dont le diagnostic révèle une déficience mentale (orientation FH, FO, FAM et MAS). Au regard de la prise en charge que nous proposons, les personnes peuvent présenter des troubles associés de type : problématique physique, trouble du comportement, problème de santé mentale, autisme, etc.



Douze projets d'équipe (lieux de vie) sont formalisés et regroupent les personnes suivant :

- >leurs capacités
- >leurs points de vulnérabilités
- >l'état de santé
- >les objectifs poursuivis dans le cadre de leur projet individuel (le projet de vie est rédigé en partenariat avec la famille, les représentants légaux et l'Institution. Il définit les objectifs et les moyens tant matériels qu'humains, nécessaires à la prise en charge).

Nous travaillons avec des équipes pluridisciplinaires (éducateurs, aides-soignants, équipe médicale et paramédicale, service social, psychologue ...) afin d'offrir aux résidents que nous accueillons une prise en charge la plus complète possible en regard de l'évaluation de leurs besoins.

Chaque résident bénéficie d'une grille d'ateliers par demi-journée (en équipe, hors équipe, voire aux ateliers).

Le foyer occupationnel propose !des activités musicales et artistiques, sportives, atelier bois, jeux d'antan, cuisine, petit élevage, jardinage, ateliers de récupération, informatique, snoezelen...voire des activités de valorisation sociale...

De plus, l'Institut organise des séjours extérieurs en concertation avec les bénéficiaires dans le cadre du Conseil des Usagers

